



## KONTAKT UND SPENDENVERBINDUNG

Gerne kommen wir mit Ihnen über Ihre Möglichkeiten, unseren Unterstufenneubau zu unterstützen, ins Gespräch. So erreichen Sie uns:

### **Ansprechpartner in der Geschäftsführung und für Fundraising:**

Markus Fuhlendorf  
Telefon 07141/96 11 12  
m.fuhlendorf@fws-lb.de  
Freie Waldorfschule Ludwigsburg  
Fröbelstraße 16  
71634 Ludwigsburg  
Telefon +49 (0)7141 9611-0  
Telefax +49 (0)7141 9611-20  
www.waldorfschule-ludwigsburg.de  
info@fws-lb.de

### **Vertreten durch den Vorstand:**

Ute Betzler, Sven Fischer, Gesine Geiselmann,  
Monika Gember, Jutta Riemer, Petra Scherbaum,  
Thomas Soppa, Reinhard Steidl, Andreas Trommer,  
Pirmin Willmann

### **Bankverbindung Projektkonto:**

Verein für ein Freies Schulwesen  
Waldorfschulverein e.V.  
IBAN: DE 26 6045 0050 0030 1344 72  
BIC: SOLADES1LBG  
oder  
Konto: 30 134 472  
Bankleitzahl: 604 500 50  
Kreissparkasse Ludwigsburg

### **Impressum**

Verantwortlich für den Inhalt:  
Text: Daniela Doberschütz  
Zeichnungen: Christian Remes  
Fotos: Thomas Franz  
Grafik: Jürgen Schöllner  
Druck: Schuldruckerei der  
Freien Waldorfschule Ludwigsburg  
Stand: November 2014



## ZUKUNFTSRÄUME EIN NEUBAU FÜR UNSERE UNTERSTUFE



## MIT IHNEN GEMEINSAM ZUKUNFTSRÄUME SCHAFFEN

Der Gedanke der Schulgemeinschaft ist auf allen Ebenen fruchtbringend und tief verwurzelt. Über die Elternbeiträge hinaus engagieren sich die Eltern bereits jetzt an vielen Stellen im Schulleben. Dieser Einsatz wird mit großer Ausdauer geleistet und umfasst einen Rahmen von ca. 14.000 Arbeitsstunden im Jahr!

Aus diesem Leitgedanken heraus, aber auch um die finanzielle Belastung der Schule auf das Verkräftbare zu begrenzen, bitten wir Sie als Eltern, Ehemalige und Menschen aus dem weiteren Familienumfeld unserer Schülerinnen und Schüler, das Projekt „**Neubau für unsere Unterstufe**“ mit Ihren Möglichkeiten zu unterstützen. Bitte melden Sie uns zurück, auf welche Weise Sie zu dessen Realisierung beitragen können. Wir kontaktieren Sie dann gerne, um Einzelheiten zu klären.

Geben Sie den Flyer bitte auch an Interessierte weiter. Ausführlichere Informationen erhalten Sie bei unserem Geschäftsführer Herrn Fuhlendorf, zusätzliche Exemplare des Flyers bei Bedarf über das Schulsekretariat.



## ES IST ZEIT FÜR EINEN NEUBAU

Der Raum, in dem Erziehung und Entwicklung von Kindern stattfindet, spielt neben dem pädagogischen Konzept eine wesentliche Rolle. Die fehlende Größe, aber auch der bauliche und energetische Zustand des bisherigen Unterstufenflügels aus dem Jahr 1989 erfordert nun konkrete Baumaßnahmen, um wieder eine förderliche Lern- und Arbeitsatmosphäre zu schaffen.

Der bisherige Unterstufenflügel – ein einstöckiger Holzbau, der nur als vorläufige Lösung gedacht war – erfordert einen nicht mehr verantwortbaren Instandhaltungsaufwand. Um ein bedürfnisgerechtes und energetisch sinnvolles Gebäude zu erhalten, haben wir uns für einen Neubau entschieden.

Das im Bereich Schulbauten erfahrene Architekturbüro plus+bauplanung GmbH wurde beauftragt, die Planung für dieses Unterstufengebäude zu erstellen. Der barrierefreie Neubau soll ausreichend Platz für die Klassen 1-4 sowie für einen großen Eurythmiesaal mit den notwendigen Neben- und Förderräumen und einen Aufzug bieten. Ergänzend soll im Bereich unseres Festsaales ein weiterer Aufzug eingebaut werden.

Ökologische und energetische Kriterien werden durch ein Gründach, die Verwendung einer Holz-Pellet-Heizung sowie durch die Nutzung einer Photovoltaik-Anlage auf dem Zentralgebäude berücksichtigt.

Ansicht Nord-Ost



## BAUKOSTEN UND FINANZIERUNG

### Das finanzielle Fundament unserer Schule

Der laufende Haushalt der Freien Waldorfschule Ludwigsburg setzt sich im Gegensatz zu staatlichen Schulen nur zu 58% aus öffentlichen Zuschüssen, zu 29% aus Beiträgen der Eltern und zu 13% aus sonstigen Einnahmen zusammen. Das bedeutet: Wir müssen einen Großteil der Baukosten selbst aufbringen.

### Unser Neubau – ein Blick in die Zahlen

Der aktuelle Kostenrahmen für den Unterstufenneubau geht von rund 2,6 Mio. € aus.

Spenden und  
Mitgliederdarlehen  
500.000 €

Eigenleistungen Eltern  
90.000 €

Eigenkapital aus Rücklagen  
400.000 €

Landeszuschuss  
355.000 €

Bankdarlehen  
1.266.000 €

Baukosten  
2.611.000 €



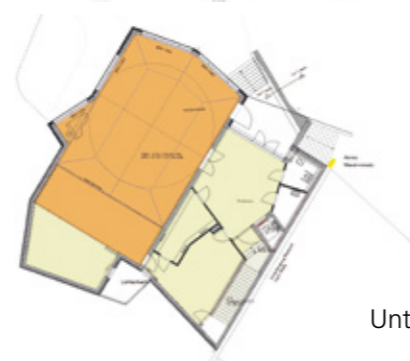
Ansicht Süd-West



Obergeschoss



Erdgeschoss



Untergeschoss

## SO KÖNNEN SIE UNS UNTERSTÜTZEN!

Durch Eigenleistungen lässt sich viel Geld sparen. Insgesamt 9.000 Arbeitsstunden werden für den Unterstufen-Neubau im Zeitraum Frühsommer 2015 bis Sommer 2016 von den Elternhäusern geleistet werden. Diese entsprechen einem Gegenwert von 90.000 €.

Unser wichtigstes Anliegen ist es, den am Kapitalmarkt zu finanzierenden Betrag so gering wie möglich zu halten. Jeder Euro, der eingebracht wird, senkt die Finanzierungskosten und stärkt durch die Erhöhung der Eigenmittel die Verhandlungsposition bei Gesprächen mit Banken. Unser Ziel ist es, 500.000 € einzuwerben. Dies kann auf folgenden Wegen geschehen:

### 1. Möglichkeit: eine direkte Bauspende

Die direkte Bauspende begünstigt den Neubau ohne Umwege. Sie als Spender profitieren von einer Steuerersparnis durch eine Spendenbescheinigung über den Betrag in voller Höhe.

### 2. Möglichkeit: Firmen – die Sach- und Leistungsspende

Firmen können die Freie Waldorfschule Ludwigsburg darüber hinaus auch mit Sach- oder Leistungsspenden unterstützen. Dafür möchten wir Ihnen im Rahmen des Neubaus Möglichkeiten zur Namens- oder Produktpräsentation bieten. Sie als Spender profitieren von einer Steuerersparnis durch eine Spendenbescheinigung.

### 3. Möglichkeit: ein unverzinsliches oder verzinsliches Darlehen

Eltern, Lehrer, Freunde, Großeltern, Paten der Kinder ... der Kreis ist unbegrenzt. Sie alle können als Mitglied des Schulvereines (die Mitgliedschaft ist beitragsfrei und erfolgt durch einen formlosen Antrag an den Vorstand) ihre Art der Unterstützung auch über ein unverzinsliches oder verzinsliches Darlehen an die Freie Waldorfschule Ludwigsburg gestalten. Dabei wählen Sie zwischen einer Verzinsung von 0%, 1% oder auch 2%, fixiert in einem Darlehensvertrag, der auch alle Rückzahlungsmodalitäten regelt.

### 4. Möglichkeit: Mit Freude, Ideen und Beziehungen

Können Sie unser Bauvorhaben auf eine andere Weise unterstützen? Wir freuen uns über jeden, der uns beim Einwerben von Spenden hilft, Türen öffnet, Kontakte vermittelt und so tatkräftig mit anpackt.